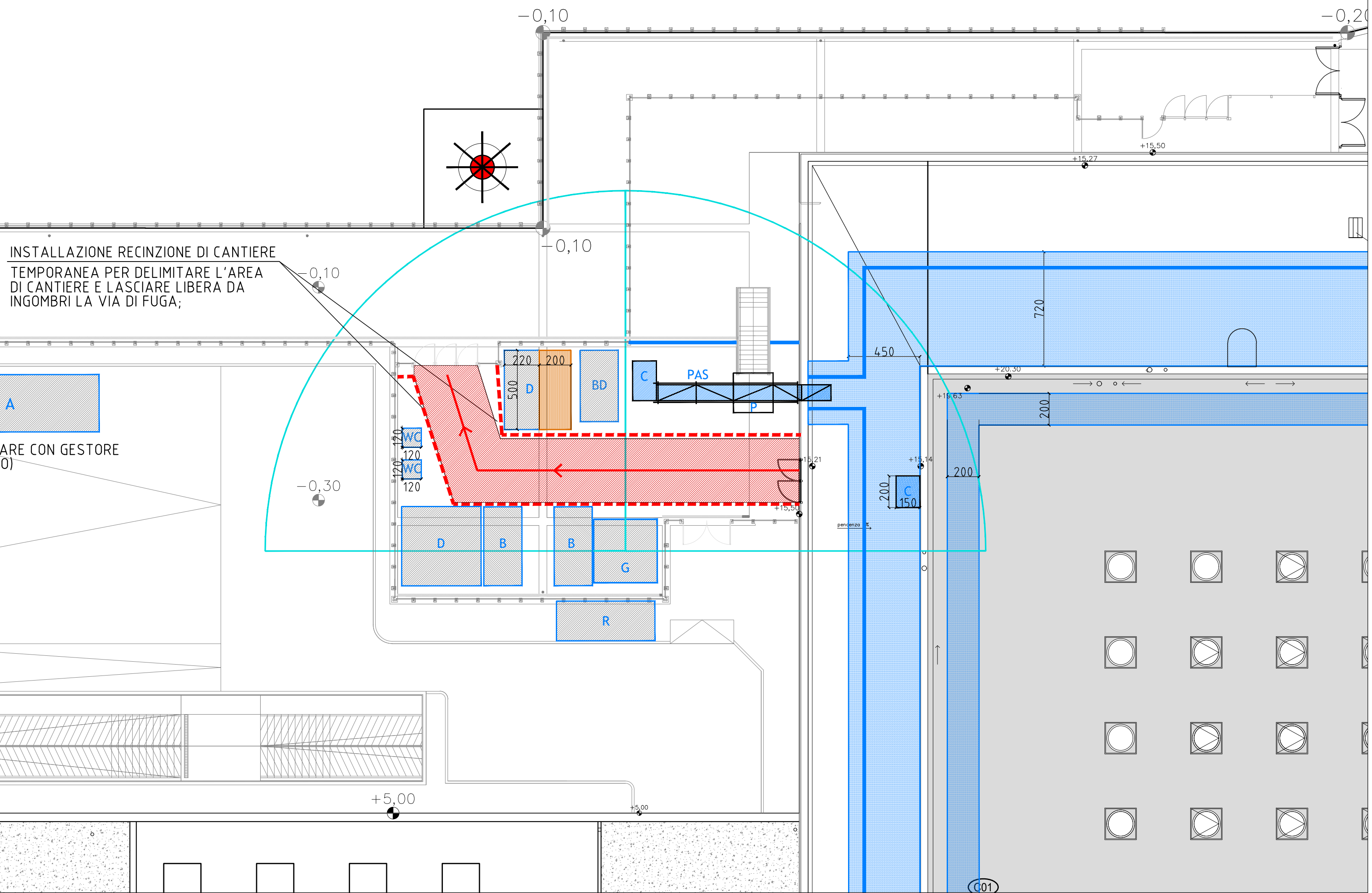


STRALCIO PLANIMETRICO ZONA INTERESSATA ALL'ALLESTIMENTO COME AREA DI CANTIERE
DURANTE GLI EVENTI (n. 2) IN PROGRAMMA
SCALA 1:200

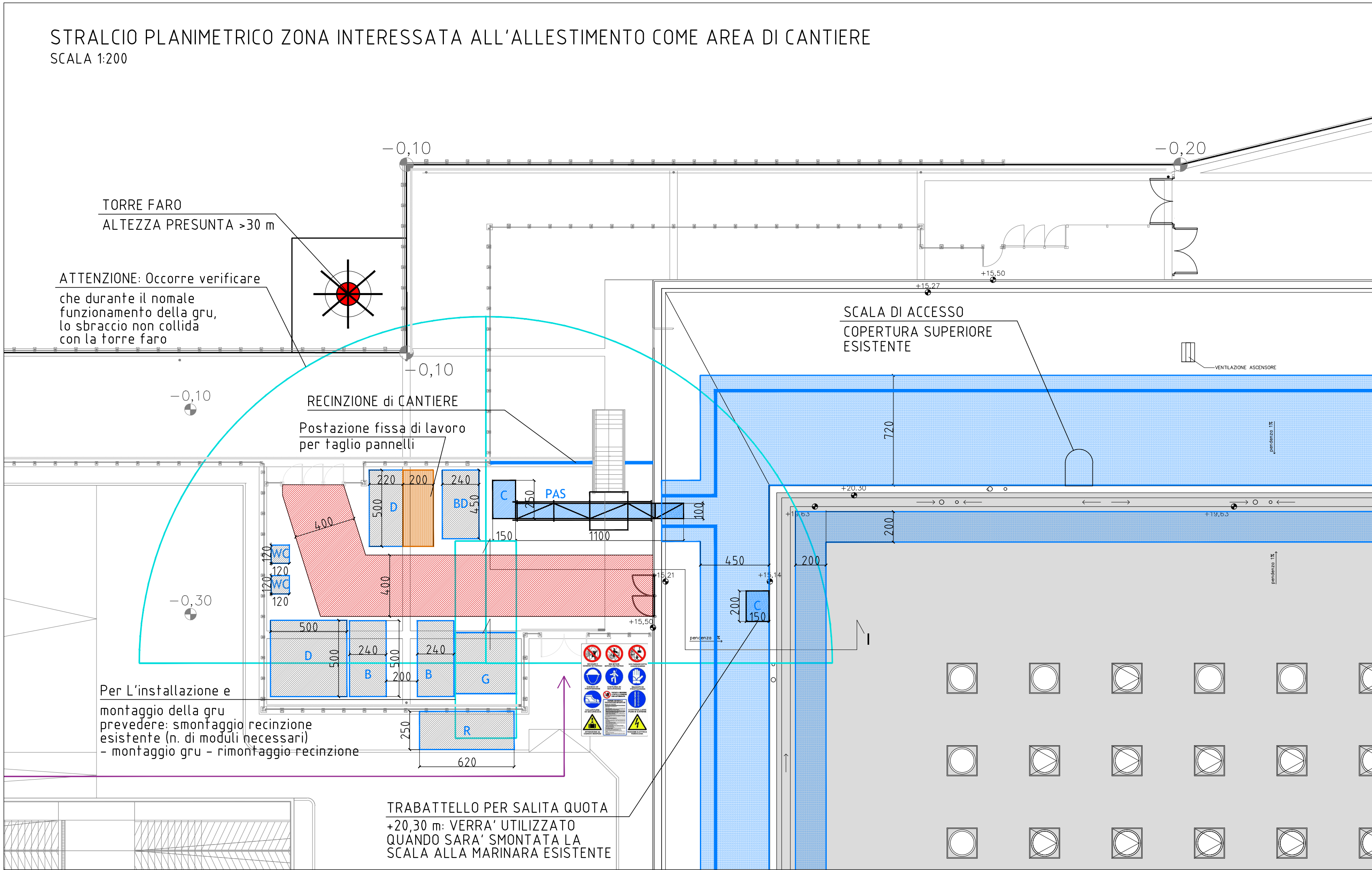


LEGENDA

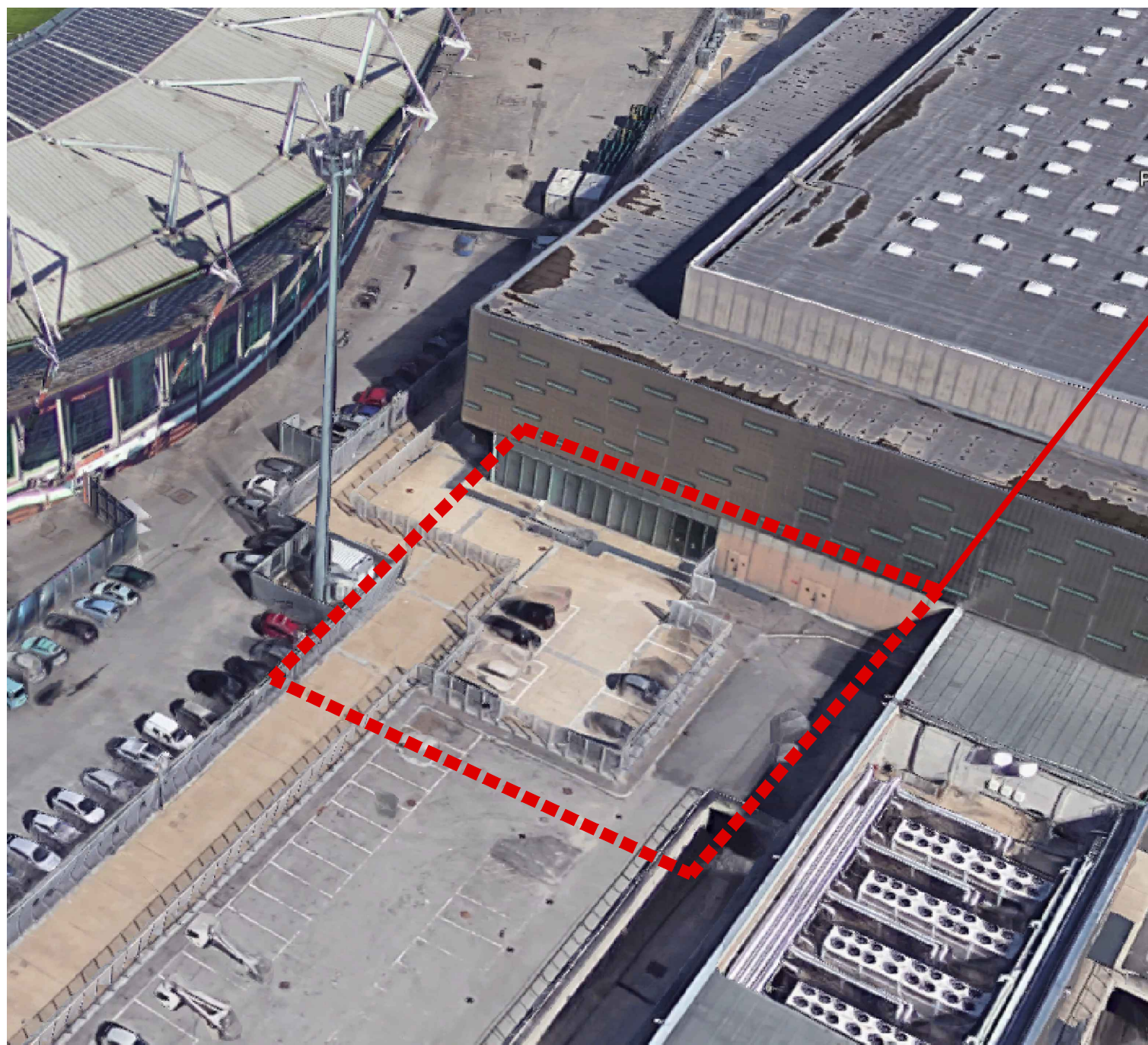
- RECINZIONE DI CANTIERE REALIZZATA CON PANNELLI DI RETE ELETTROSALDATA FABBRICATA CON FILO ZINCATO E QUATTRO TUBI ZINCATI CHE NE FORMANO IL TELAIO. BASI IN BLOCCHI DI CEMENTO
- RECINZIONE DI CANTIERE TEMPORANEA REALIZZATA CON PANNELLI DI RETE ELETTROSALDATA FABBRICATA CON FILO ZINCATO E QUATTRO TUBI ZINCATI CHE NE FORMANO IL TELAIO. BASI IN BLOCCHI DI CEMENTO
- B BARACCA DI CANTIERE: nucleo abitativo per servizi di cantiere (dim. 2,40x5,00x2,5)
- BD BARACCA DI CANTIERE PER DEPOSITO MATERIALI E ATTREZZI (dim. 2,40x4,50x2,40)
- A AREA PARCHEGGIO MEZZI
- G GRU
- INGOMBRO (IPOTETICO) NECESSARIO ALLA GRU PER APRIRSI
- SBRACCIO (IPOTETICO) della GRU (lunghezza max braccio circa 23m - h > 23 m)
- D DEPOSITO MATERIALE
- R CASSONE RIFIUTI CANTIERE
- C TORRE SCALA (CASTELLETTO)/TRABATTELLO
- PAS PASSERELLA DI ACCESSO IN COPERTURA
- P PONTEGGIO
- WC BAGNO CHIMICO PORTATILE (dim. 1,20x1,20x2,40)
- ACCESSO CARRIAIO
- ACCESSO PEDONALE
- AREA DI LAVORO
- PERCORSI
- VIA DI FUGA
- LINEA VITA TEMPORANEA
- LINEA ELETTRICA TEMPORANEA

NOTE GENERALI:

- Tutte le misure sono da verificare in cantiere
- Il castelletto di salita alla copertura dovrà essere ricalcolato in base alle caratteristiche della tipologia costruttiva scala

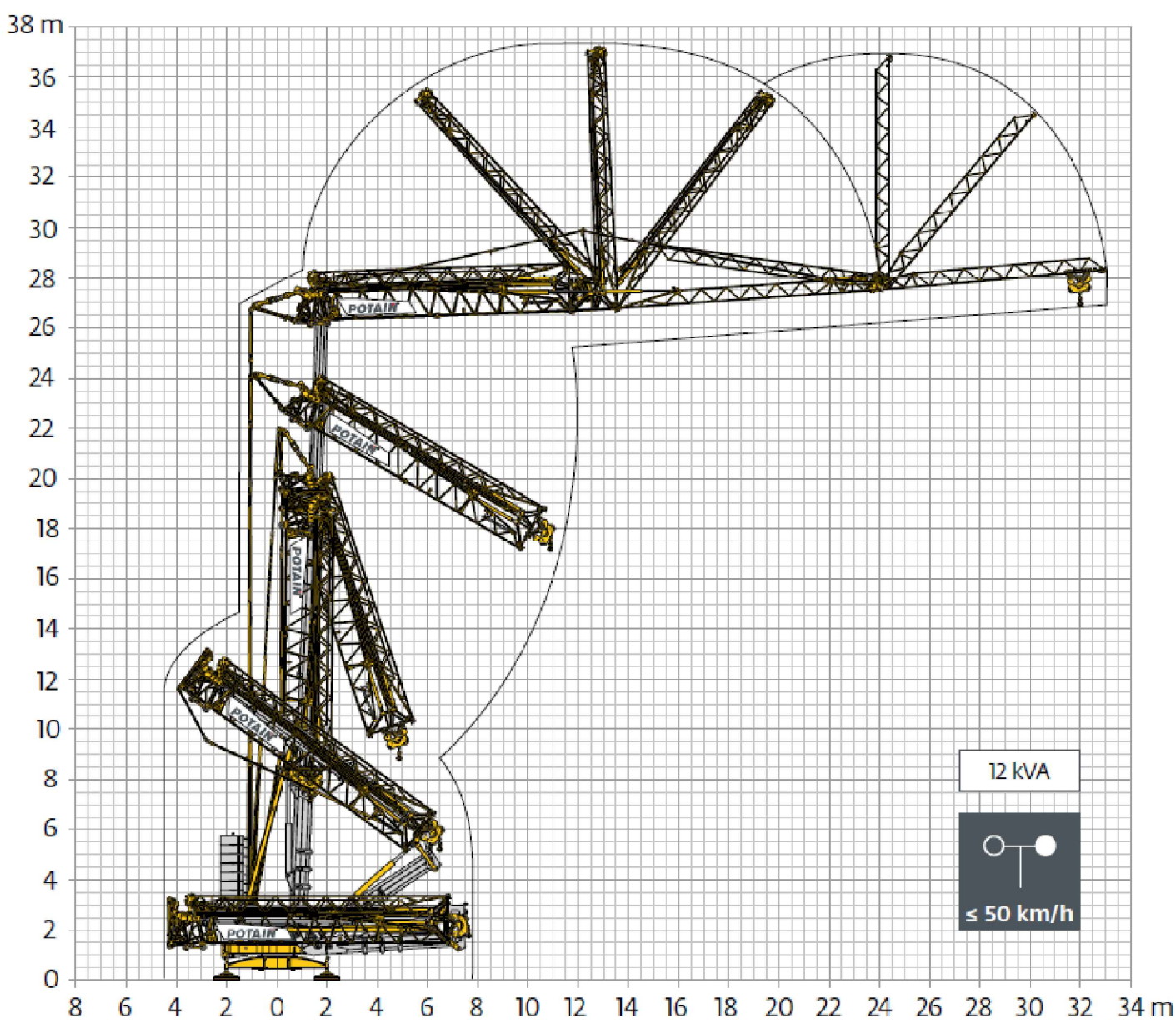


VISTA AEREA DELLA ZONA INTERESSATA ALL'ALLESTIMENTO ad AREA DI CANTIERE DALLA QUALE SONO VISIBILI EVENTUALI OSTACOLI ALL'ESERCIZIO DELLA GRU QUALI LA RECINZIONE E LA TORRE FARO

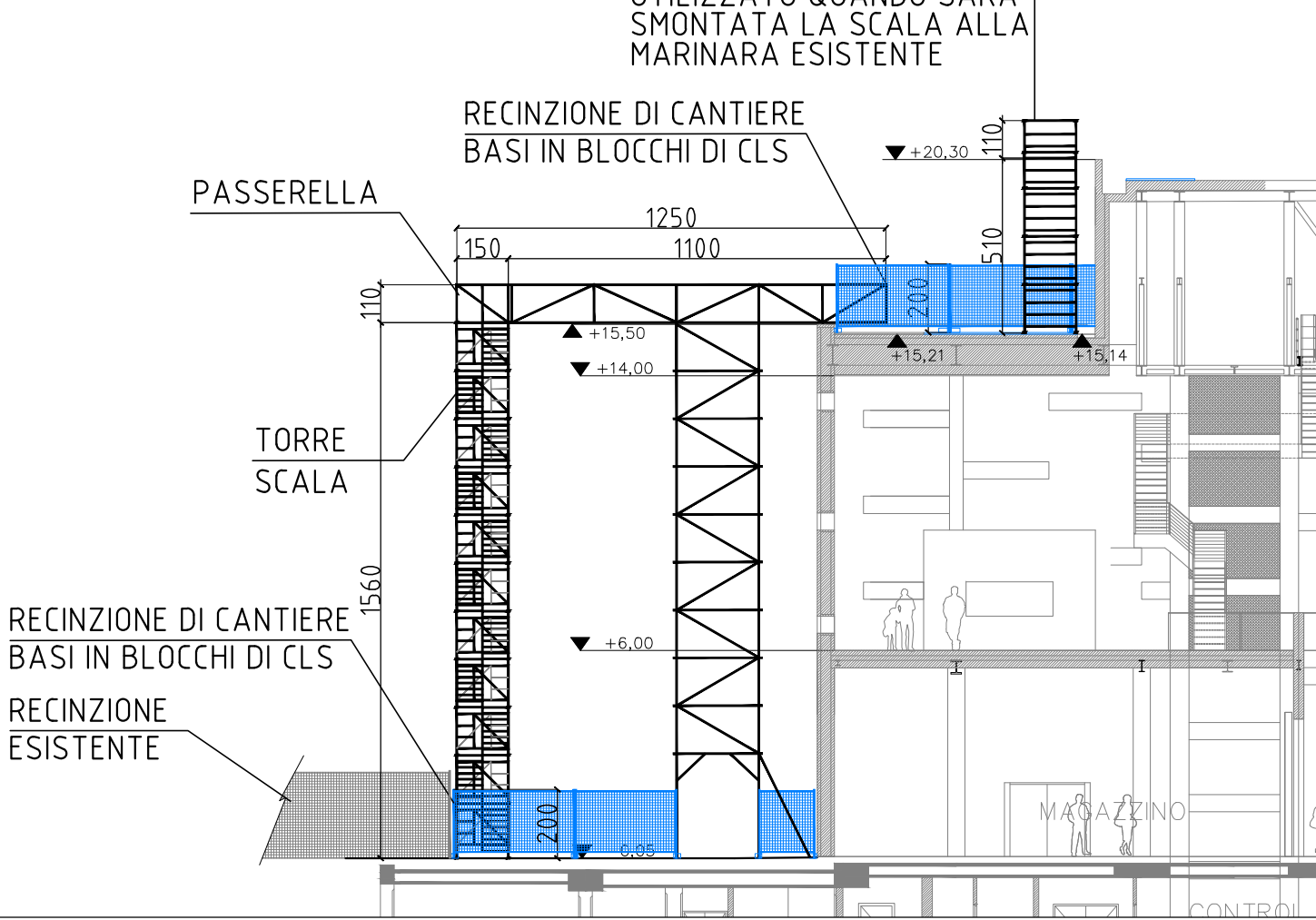


INDIVIDUAZIONE AREA DI CANTIERE

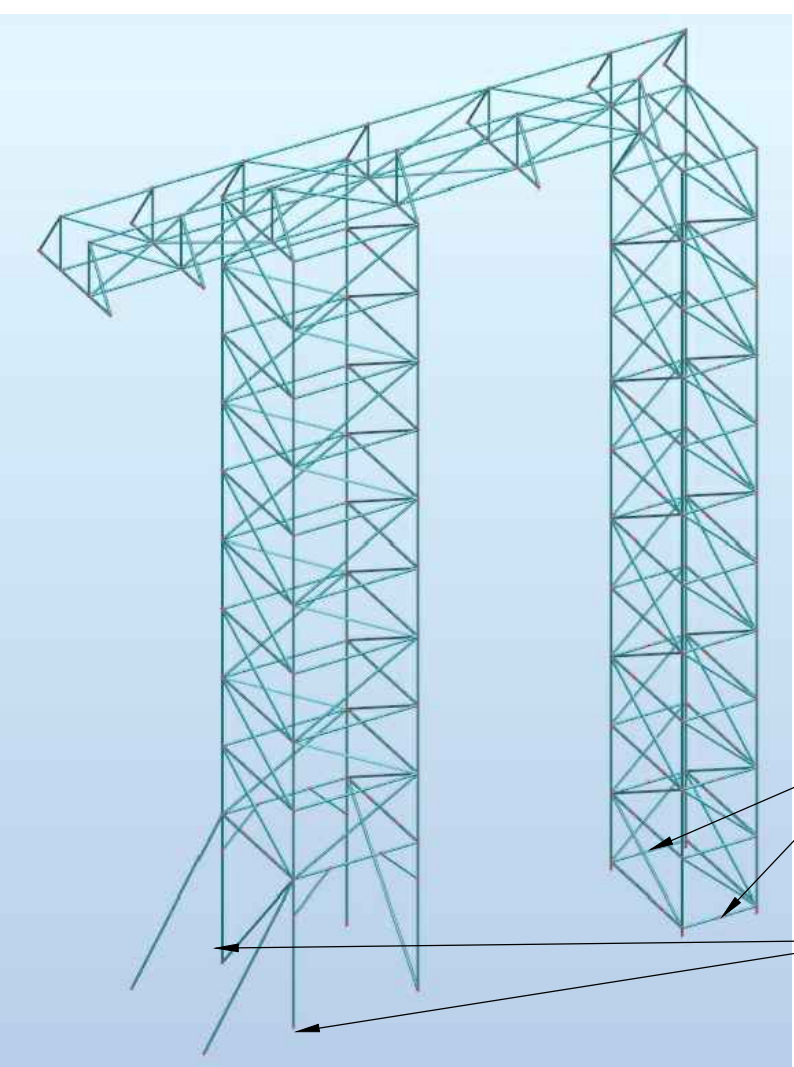
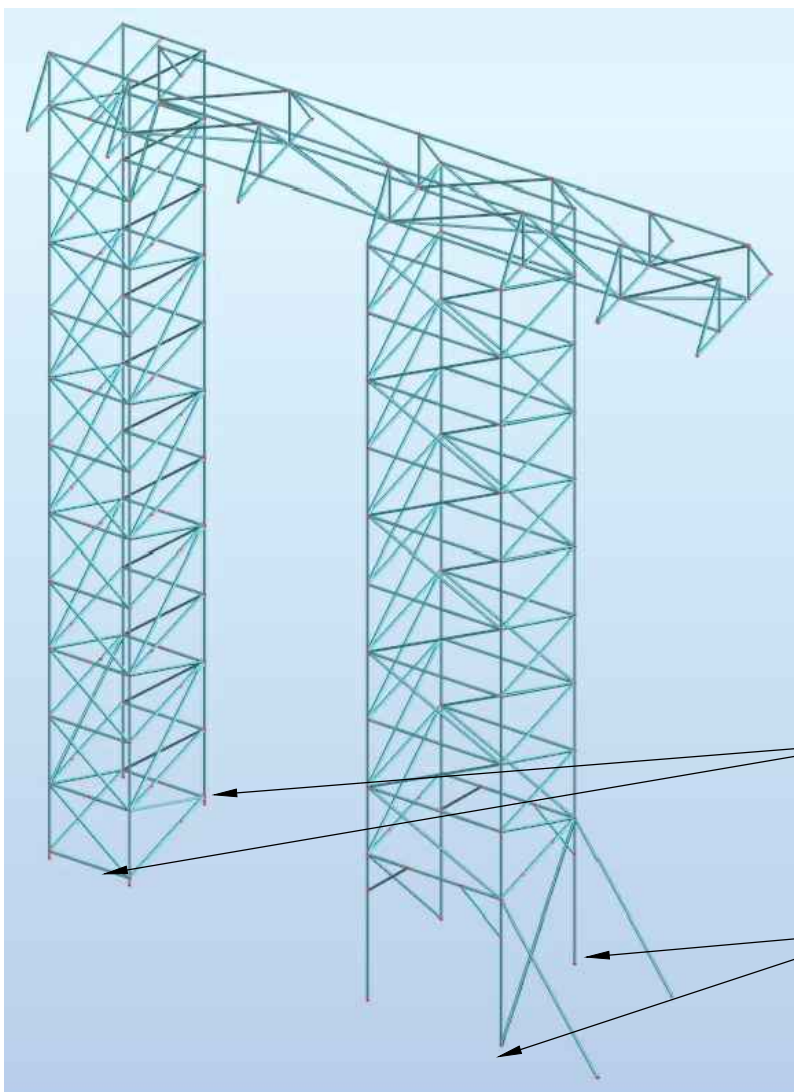
SCHEMA MONTAGGIO GRU A TORRE



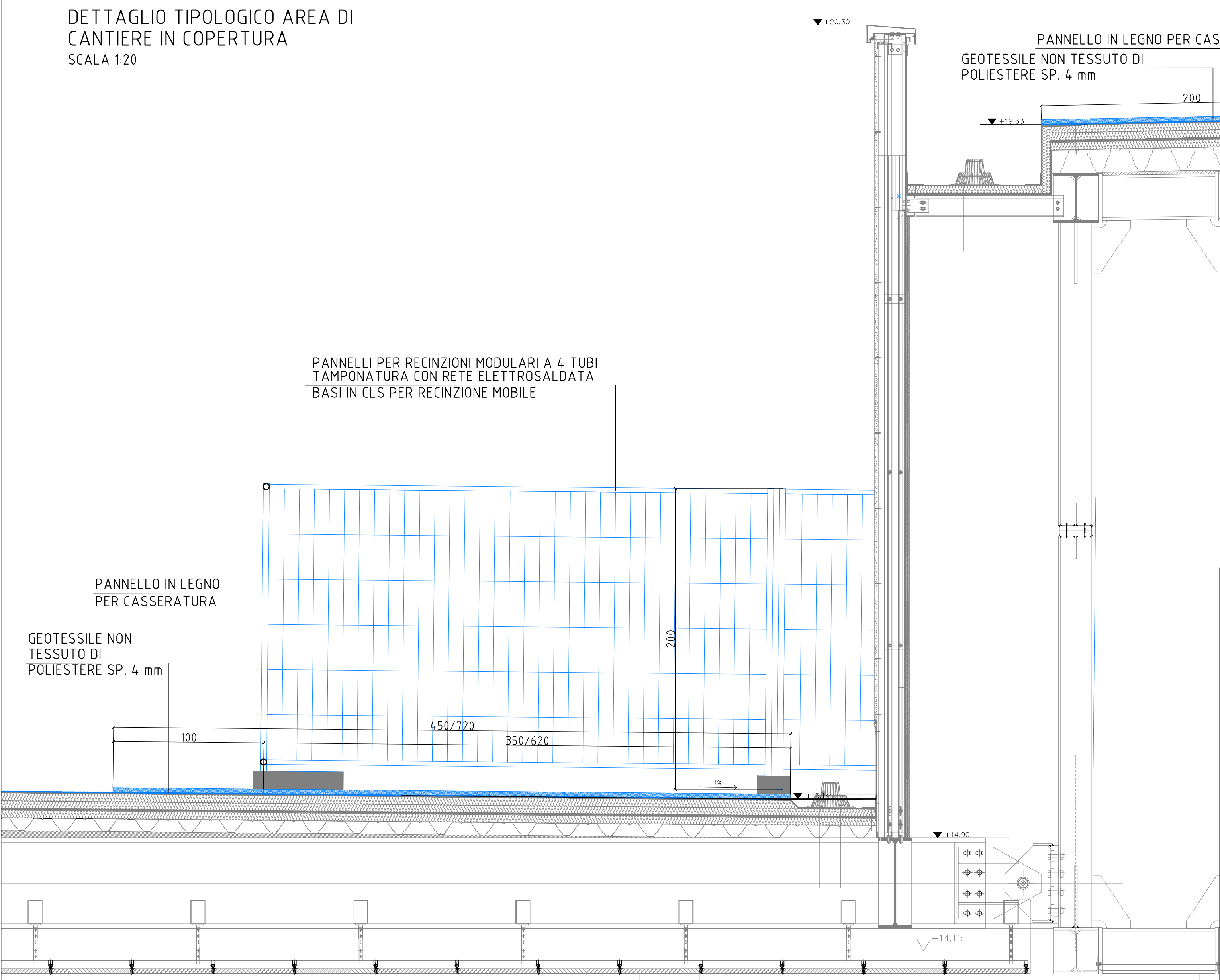
SEZIONE TIPOLOGICA I-I
SCALA 1:200



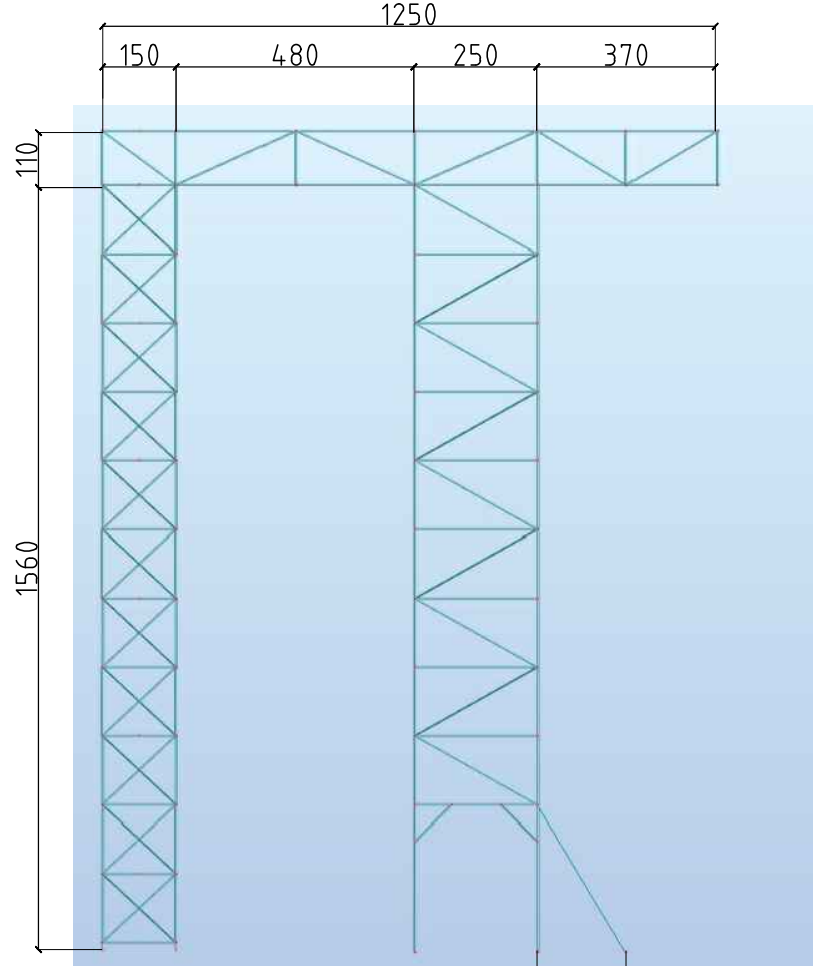
VISTA 3D DELLA TORRE SCALA - PASSERELLA
(profili tubolari D=48,3 mm sp. 3,2 mm)



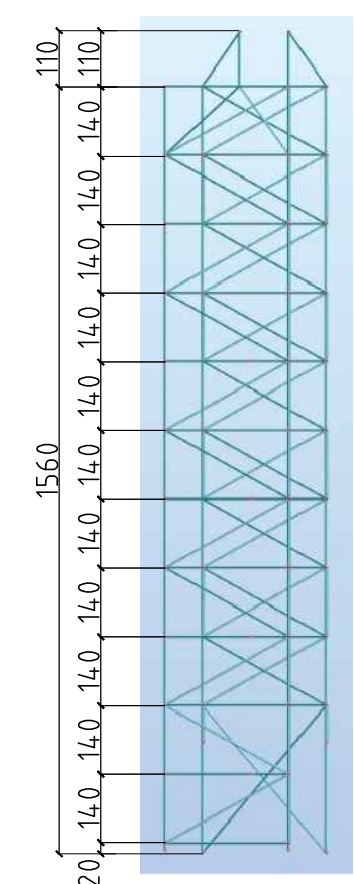
DETTAGLIO TIPOLOGICO AREA DI CANTIERE IN COPERTURA
SCALA 1:20



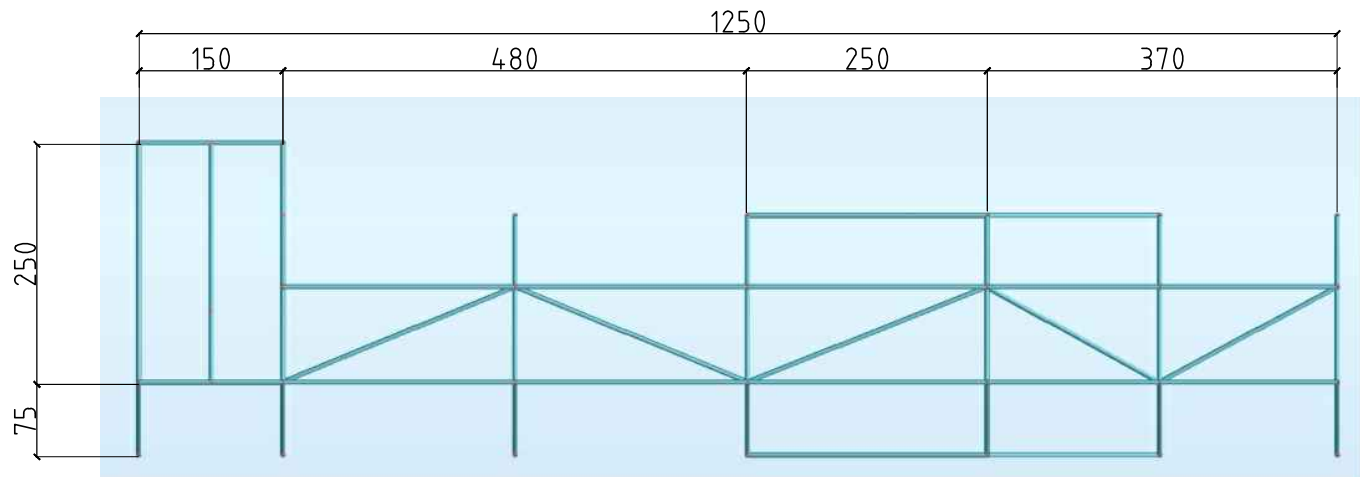
PROSPETTO LATERALE TORRE SCALA - PASSERELLA



PROSPETTO FRONTALE TORRE SCALA - PASSERELLA



PIANTA TORRE SCALA - PASSERELLA



IMPORTANTE

- PRIMA DELLA SCELTA DELLA TIPOLOGIA DI GRU DA UTILIZZARE VERIFICARE CON ATTENZIONE: a) LE DIMENSIONI DELL'AREA DI ALLESTIMENTO DEL CANTIERE; b) CHE LA GRU DURANTE IL TRASPORTO POSSA RAGGIUNGERE L'AREA DOVE VERRA' MONTATA; c) CHE VENGANO RISPETTATE LE DIMENSIONI MINIME PER IL MONTAGGIO IN SICUREZZA; d) CHE DURANTE IL SUO FUNZIONAMENTO NON INVESTA MANUFATTI GIA' PRESENTI NELL'AREA (SI PREGA DI PRESTARE PARTICOLARE ATTENZIONE ALLA TORRE FARO).
- LA GRU DOVRA' ESSERE POSIZIONATA ED APERTA PRIMA DELL'INSTALLAZIONE DEL CASTELLETTO E DELLA PASSERELLA E DELL'ALLESTIMENTO DELL'AREA DI CANTIERE. PER IL MONTAGGIO DELLA GRU SARA' NECESSARIO SMONTARE LA RECINZIONE ESISTENTE PER UN NUMERO DI MODULI NECESSARI ALLA SUA APERTURA. LA RECINZIONE DOVRA' ESSERE RIMONTATA ALLA CONCLUSIONE DELL'OPERAZIONE DI MONTAGGIO.
- DURANTE GLI EVENTI (N. 2 PREVISTI AD OGGI), DOVRA' ESSERE LASCIATO LIBERO DA INGOMBRI IL PASSAGGIO INDICATO COME VIA DI FUGA; PER DEMARCARLA LA VIA DI FUGA DURANTE GLI EVENTI VERRANNO SPOSTATI I BAGNI CHIMICI E VERRA' INSTALLATA PER GLI EVENTI UNA RECINZIONE TEMPORANEA, CHE VERRA' SMANTELLATA ALLA CONCLUSIONE DEGLI EVENTI.
- QUANDO VERRANNO ESEGUITE LE LAVORAZIONI SU PROSPETTO EST SARA' NECESSARIO SMONTARE LA SCALA ALLA MARINARA ESISTENTE DI ACCESSO PER LA MANUTENZIONE DELLA COPERTURA. TERMINATE LE LAVORAZIONI LA SCALA DOVRA' ESSERE RIMONTATA.
- DOVRANNO ESSERE INSTALLATE LINEE VITA DI ANCORAGGIO ORIZZONTALE PROVVISORIE A QUOTA +20,30 m SUI LATI CORTI DELL'EDIFICIO (PROSPETTI NORD E SUD)
- I CASTELLETTI DEL PONTEGGIO DOVRANNO ESSERE ZAVORRATI CON DUE ZAVORRE IN CLS DI DIMENSIONI 1'X1'X1m PER OGNI CASTELLETTO. TALI ZAVORRE DOVRANNO ESSERE INSTALLATE SUI LATI OPPOSTI DEL CASTELLETTO. (NUMERO TOTALE DI ZAVORRE DA FORNIRE E POSARE: 4)

SCR
Piemonte

S.C.R. PIEMONTE S.p.A.
Società di Capitalizzazione Regionale Piemonte
corso Marconi 10 - 10126 Torino
tel +39 011 6468111 - fax +39 011 6494655

OPERE PUBBLICHE

NOME DELLA PROVINCIA: **PROVINCIA DI TORINO**
NOME DEL COMUNALE: **COMUNE DI TORINO**

PROGETTO ESECUTIVO

CODICE OPERA: **15L65U01A**
TITOLO INTERVENTO: **Lavori di manutenzione straordinaria ed efficientamento energetico del palasport olimpico Pala Alpitour - FASE 1**

Tavola n. **009**
TITOLO ELABORATO: **Elaborato grafico del PSC**

DATA: **27/10/2017**
SCALA: **-**
AREA PROGETTUALE: **PS**

CODICE GENERALE ELABORATO: **15L65U01A_0_0_E_PS_01_GZ_009_0**

NOME FILE: **TAV_N09_15L65U01A_0_0_E_PS_01_GZ_009_0_Elaborato_Grafico_PSC.pdf**

VERSIONE: **0**
DATA: **27 ottobre 2017**
DESCRIZIONE: **Prima redazione**

PROGETTISTA: **MDR ENGINEERING S.R.L.**
TITOLO: **PROGETTO**
RESPONSABILE DEL PROGETTO: **Ing. Marcello Durbanio**

APPALTATORE: **Ing. Marcello Durbanio**
TITOLO: **PROGETTO**
RESPONSABILE DEL PROGETTO: **Ing. Marcello Durbanio**

ORGANISMO DI CONTROLLO: **S.C.R. PIEMONTE S.p.A.**
RESPONSABILE DEL PROCEDIMENTO: **arch. Sergio MANTO**

Responsabile di Commessa: **Ing. Sergio MANTO**

Questo elaborato è di proprietà della Società di Capitalizzazione Regionale Piemonte S.p.A. Qualsiasi divulgazione o riproduzione anche parziale, deve essere espressamente autorizzata.
S.C.R. Piemonte S.p.A.